



I.I.S. ITE "V. Cosentino" -IPAA "F. Todaro" RENDE

Via Repaci 87036 Rende (CS) Tel.0984/466540 – Fax 0984/462384
Web: www.iisrende.edu.it - mail: csis07400x@istruzione.it

Istituto Tecnico settore economico "V. Cosentino"
• Amministrazione, finanza e marketing
• Turismo
Istituto Tecnico settore tecnologico "F. Todaro"
• Chimica, materiali e biotecnologie
• Agraria, agroalimentare e agroindustria
Istituto Professionale settore servizi "F. Todaro"
• Enogastronomia e ospitalità alberghiera
• Agricoltura e lo sviluppo rurale

Prot. 3680 V.9.1

del 25.09.2020

Ai Sigg. Genitori

Agli Studenti

Al Personale

Al Sito Web

AVVIO ATTIVITÀ DIDATTICHE A.S. 2020-2021 – MISURE ORGANIZZATIVE E DI CONTENIMENTO EMERGENZA COVID 19 – INFORMATIVA GENERALE

In ottemperanza alle indicazioni emanate dal Ministero dell'Istruzione e dall'Ufficio Scolastico Regionale della Calabria, volte al contenimento e alla prevenzione del contagio da Coronavirus, come prescritto dal Comitato Tecnico Scientifico istituito presso la Presidenza del Consiglio dei Ministri – Dipartimento della Protezione Civile, si forniscono indicazioni operative in merito all'avvio delle attività didattiche.

Modalità di accesso a scuola

Gli alunni entreranno negli edifici delle sedi accedendo dai cancelli principali dove troveranno personale scolastico, cartellonistica e indicazioni orizzontali e verticali che, nel rispetto del distanziamento, agevoleranno l'accesso ai locali scolastici secondo quanto riportato nella tabella seguente e come graficamente illustrato nelle planimetrie.



I.I.S. ITE "V. Cosentino" -IPAA "F. Todaro" RENDE

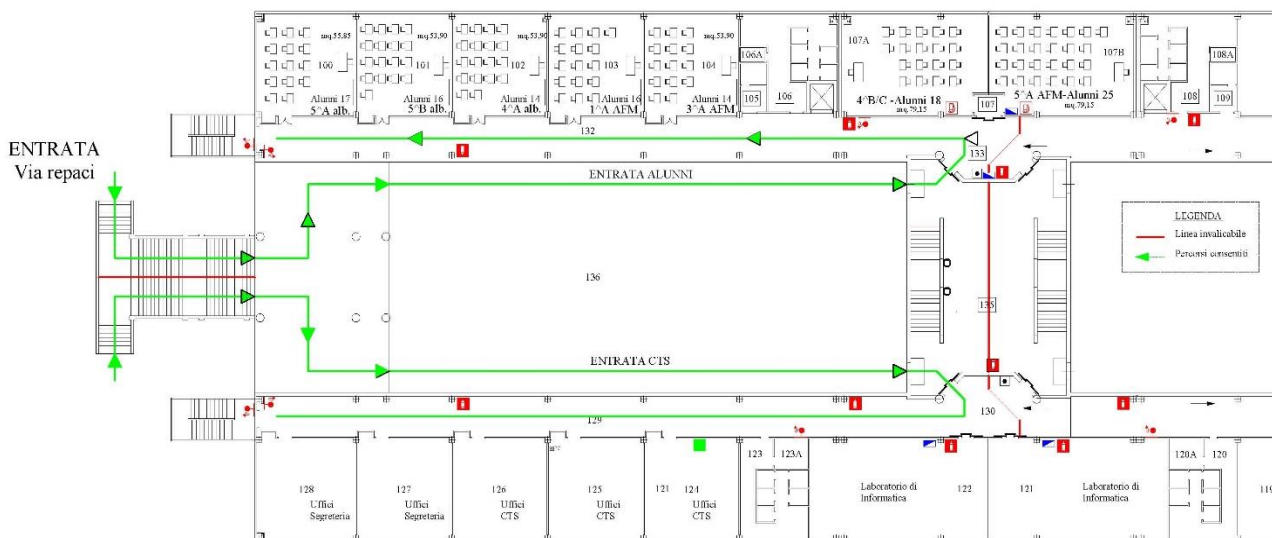
Via Repaci 87036 Rende (CS) Tel.0984/466540 – Fax 0984/462384
 Web: www.iisrende.edu.it - mail: csis07400x@istruzione.it

- Istituto Tecnico settore economico "V. Cosentino"
- Amministrazione, finanza e marketing
 - Turismo
- Istituto Tecnico settore tecnologico "F. Todaro"
- Chimica, materiali e biotecnologie
 - Agraria, agroalimentare e agroindustria
- Istituto Professionale settore servizi "F. Todaro"
- Enogastronomia e ospitalità alberghiera
 - Agricoltura e lo sviluppo rurale

SEDE	SEZIONI-CLASSI	INGRESSO-USCITA	ORARIO
ITE "Cosentino" Via Repaci	IV A IPSEOA "Todaro" IV B IPSEOA "Todaro" V A IPSEOA "Todaro" V B IPSEOA "Todaro"	Gradinata principale – Lato Via Repaci	8.00-13.00 8.00-14.00 (come da orario didattico settimanale)
ITE "Cosentino" Via Repaci	I A AFM "Cosentino" III A AFM "Cosentino" V A AFM "Cosentino"	Gradinata principale – Lato Via Repaci	8.00-13.00 8.00-14.00 (come da orario didattico settimanale)

ITC "V. COSENTINO" PIANO PRIMO

Via G. Pascoli



Via L. Repaci



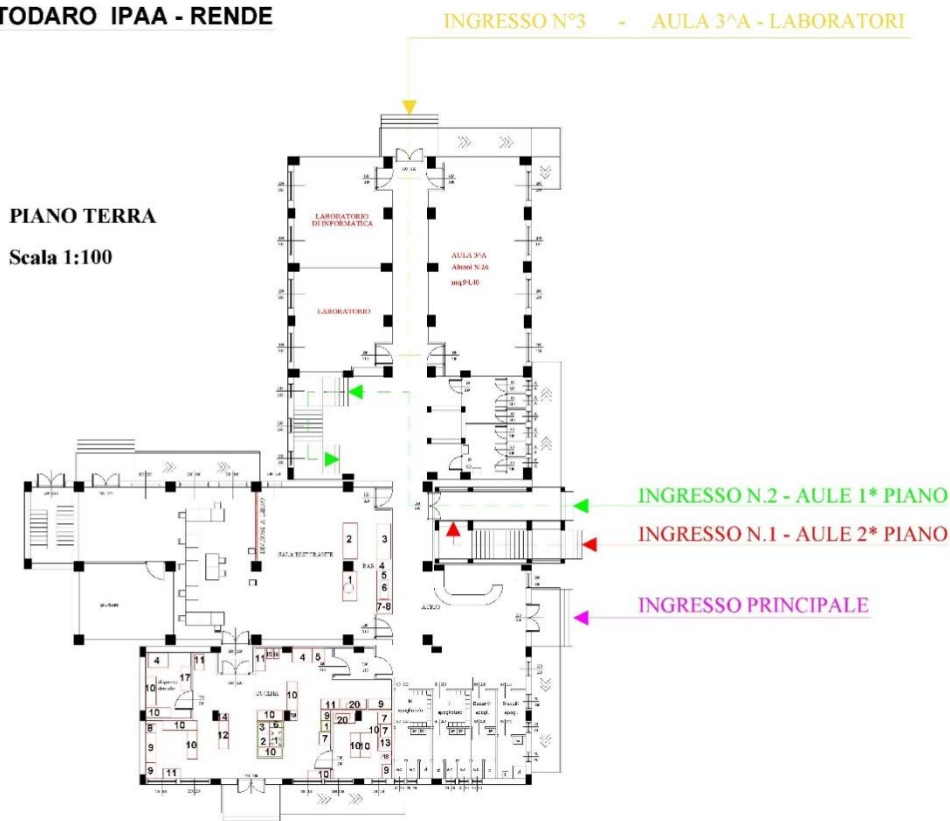
I.I.S. ITE "V. Cosentino" -IPAA "F. Todaro" RENDE

Via Repaci 87036 Rende (CS) Tel.0984/466540 – Fax 0984/462384
 Web: www.iisrende.edu.it - mail: csis07400x@istruzione.it

- Istituto Tecnico settore economico "V. Cosentino"
- Amministrazione, finanza e marketing
 - Turismo
- Istituto Tecnico settore tecnologico "F. Todaro"
- Chimica, materiali e biotecnologie
 - Agraria, agroalimentare e agroindustria
- Istituto Professionale settore servizi "F. Todaro"
- Enogastronomia e ospitalità alberghiera
 - Agricoltura e lo sviluppo rurale

SEDE	SEZIONI-CLASSI	INGRESSO-USCITA	ORARIO
IPAA "Todaro" C.da Lacone	III A IPSEOA "Todaro"	Ingresso N.3 Aula Piano T	8.00-13.00 8.00-14.00 (come da orario didattico settimanale)
IPAA "Todaro" C.da Lacone	I A IPSEOA "Todaro" II A IPSEOA "Todaro" I B IPSEOA "Todaro" II B IPSEOA "Todaro" III B IPSEOA "Todaro"	Ingresso N.2 Aule Piano 1	8.00-13.00 8.00-14.00 (come da orario didattico settimanale)
IPAA "Todaro" C.da Lacone	II A IPSEOA "Todaro" I E SASR "Todaro" II E SASR "Todaro" III E SASR "Todaro" IV E SASR "Todaro" V E SASR "Todaro"	Ingresso N.1 Aule Piano 2	8.00-13.00 8.00-14.00 (come da orario didattico settimanale)

I.I.S. TODARO IPAA - RENDE





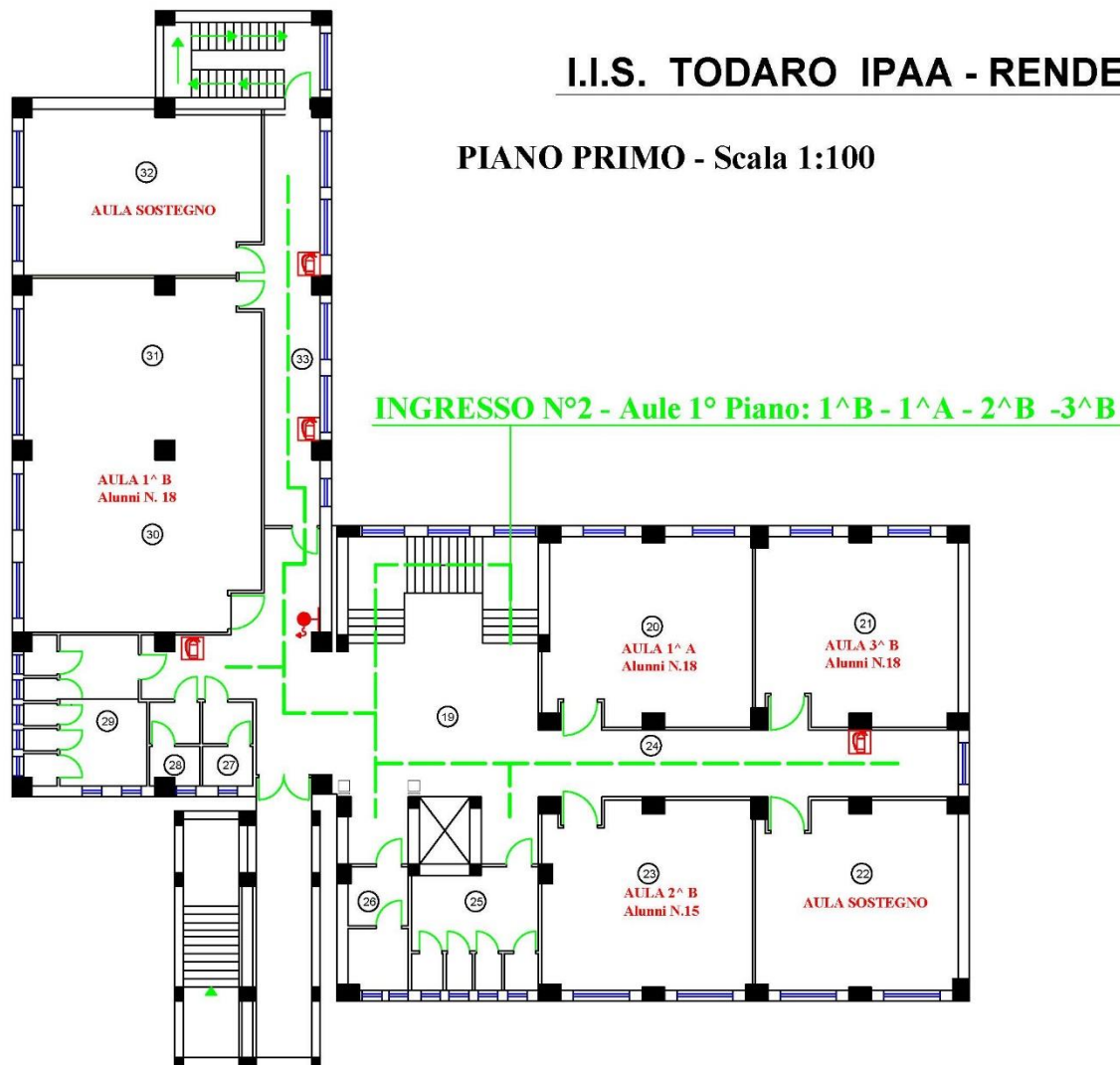
I.I.S. ITE "V. Cosentino" -IPAA "F. Todaro" RENDE

Via Repaci 87036 Rende (CS) Tel.0984/466540 – Fax 0984/462384
Web: www.iisrende.edu.it - mail: csis07400x@istruzione.it

- Istituto Tecnico settore economico "V. Cosentino"
- Amministrazione, finanza e marketing
 - Turismo
- Istituto Tecnico settore tecnologico "F. Todaro"
- Chimica, materiali e biotecnologie
 - Agraria, agroalimentare e agroindustria
- Istituto Professionale settore servizi "F. Todaro"
- Enogastronomia e ospitalità alberghiera
 - Agricoltura e lo sviluppo rurale

I.I.S. TODARO IPAA - RENDE

PIANO PRIMO - Scala 1:100

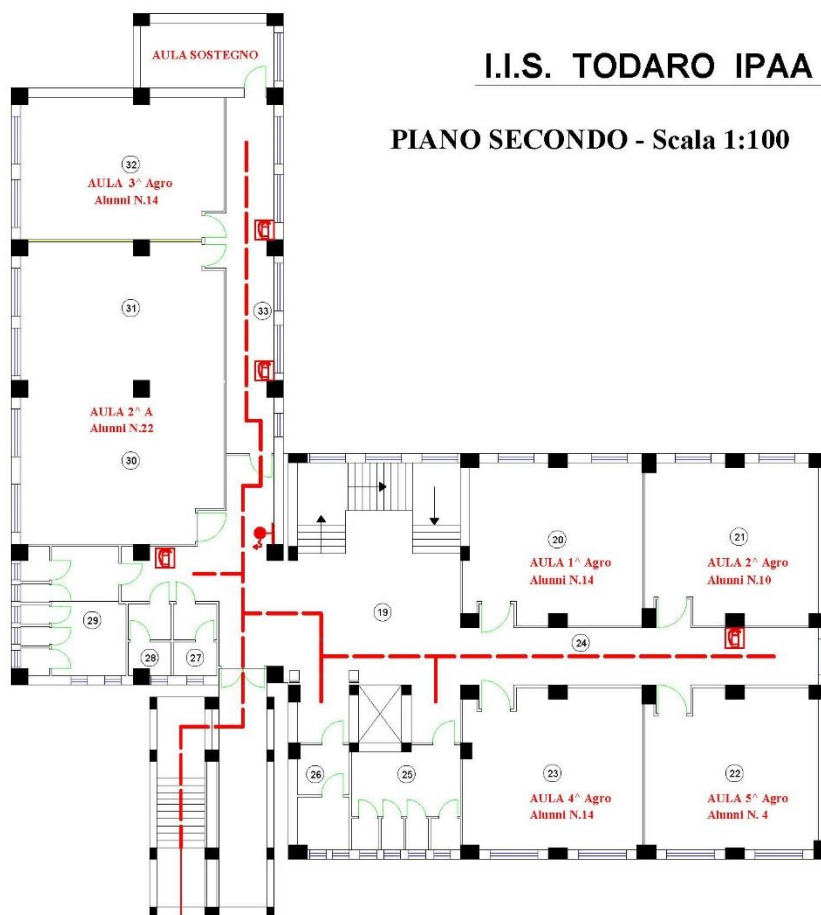




I.I.S. ITE "V. Cosentino" -IPAA "F. Todaro" RENDE

Via Repaci 87036 Rende (CS) Tel.0984/466540 – Fax 0984/462384
Web: www.iisrende.edu.it - mail: csis07400x@istruzione.it

- Istituto Tecnico settore economico "V. Cosentino"
- Amministrazione, finanza e marketing
 - Turismo
- Istituto Tecnico settore tecnologico "F. Todaro"
- Chimica, materiali e biotecnologie
 - Agraria, agroalimentare e agroindustria
- Istituto Professionale settore servizi "F. Todaro"
- Enogastronomia e ospitalità alberghiera
 - Agricoltura e lo sviluppo rurale



I.I.S. TODARO IPAA - RENDE

PIANO SECONDO - Scala 1:100

INGRESSO N.1 - Aule 2° Piano: 5°Agro - 4°Agro - 3°Agro - 2°Agro - 1°Agro - 2°A

Accoglienza primo giorno di scuola

Al fine di evitare assembramenti e facilitare l'acquisizione di nuove regole, come imposte dall'emergenza sanitaria il primo giorno di scuola (28 Settembre 2020), per l'ingresso degli alunni sarà osservato il seguente orario flessibile per le classi prime:

Ingresso classi prime	<ul style="list-style-type: none"> • ore 9.00 Classe I A AFM Sede ITE "Cosentino" • ore 9.00 Classi I Sede IPAA "Todaro"
Ingresso tutte le altre classi	<ul style="list-style-type: none"> • secondo orario didattico
Orario di uscita	<ul style="list-style-type: none"> • secondo orario didattico



I.I.S. ITE "V. Cosentino" -IPAA "F. Todaro" RENDE

Via Repaci 87036 Rende (CS) Tel.0984/466540 – Fax 0984/462384
Web: www.iisrende.edu.it - mail: csis07400x@istruzione.it

Istituto Tecnico settore economico "V. Cosentino"
• Amministrazione, finanza e marketing
• Turismo
Istituto Tecnico settore tecnologico "F. Todaro"
• Chimica, materiali e biotecnologie
• Agraria, agroalimentare e agroindustria
Istituto Professionale settore servizi "F. Todaro"
• Enogastronomia e ospitalità alberghiera
• Agricoltura e lo sviluppo rurale

Uso degli spazi comuni

Il personale scolastico, gli alunni/studenti ed eventuali familiari che solo in caso di effettiva necessità accedono ai locali scolastici, devono rispettare le regole comportamentali previste:

- distanziamento interpersonale;
- uso della mascherina;
- pulizia e disinfezione delle mani.

Gli spostamenti all'interno e all'esterno dei locali scolastici è regolata da cartellonistica e frecce, che indicano i percorsi da seguire, nonché dalle indicazioni del personale scolastico.

Gli alunni possono attendere l'effettivo ingresso nei cortili delle sedi e l'avvio delle lezioni negli spazi antistanti gli edifici e/o per il tempo strettamente necessario nei cortili (di norma 10 min.), nel massimo rispetto del distanziamento ed indossando la mascherina di protezione.

L'utilizzo dei servizi igienici, da limitare alla effettiva necessità, tranne casi di urgenza, sarà regolamentato secondo quanto verrà comunicato agli alunni.

Norme generali

per alunni, personale scolastico e per chiunque entri nei locali dell'Istituto vi è:

- l'obbligo di rimanere al proprio domicilio in presenza di temperatura oltre i 37,5° o altri sintomi simil-influenzali e di chiamare il proprio medico di famiglia e l'autorità sanitaria;
- il divieto di fare ingresso o di poter permanere nei locali scolastici laddove, anche successivamente all'ingresso, sussistano le condizioni di pericolo (sintomi simil-influenzali, temperatura oltre 37.5°, provenienza da zone a rischio o contatto con persone positive al virus nei 14 giorni precedenti, etc.) stabilite dalle Autorità sanitarie competenti;
- l'obbligo di rispettare tutte le disposizioni delle Autorità e del Dirigente scolastico (in particolare, mantenere il distanziamento fisico di un metro, osservare le regole di igiene delle mani e tenere comportamenti corretti sul piano dell'igiene).

L'eventuale ingresso del personale e degli studenti già risultati positivi all'infezione da COVID-19 deve essere preceduto da una preventiva comunicazione avente ad oggetto la certificazione medica da cui risulti la "avvenuta negativizzazione" del tampone secondo le modalità previste e rilasciata dal dipartimento di prevenzione territoriale di competenza.

In caso di effettiva necessità e solo previo appuntamento e autorizzazione potrà accedere alla struttura scolastica un solo genitore o persona maggiorenne delegata dai genitori o da chi esercita la



I.I.S. ITE "V. Cosentino" -IPAA "F. Todaro" RENDE

Via Repaci 87036 Rende (CS) Tel.0984/466540 – Fax 0984/462384
Web: www.iisrende.edu.it - mail: csis07400x@istruzione.it

Istituto Tecnico settore economico "V. Cosentino"
• Amministrazione, finanza e marketing
• Turismo
Istituto Tecnico settore tecnologico "F. Todaro"
• Chimica, materiali e biotecnologie
• Agraria, agroalimentare e agroindustria
Istituto Professionale settore servizi "F. Todaro"
• Enogastronomia e ospitalità alberghiera
• Agricoltura e lo sviluppo rurale

responsabilità genitoriale, nel rispetto delle regole generali di prevenzione dal contagio, incluso l'uso della mascherina durante tutta la permanenza all'interno della struttura.

Nel caso di insorgenza di sintomatologia e/o manifestazione improvvisa di sintomatologia riferibile a COVID 19 durante l'orario scolastico, un genitore/tutore dovrà recarsi immediatamente a scuola e riprendere il/la figlio/a. Il genitore rientrato nel proprio domicilio, dovrà contattare il pediatra per la valutazione clinica in caso di manifestazione di sintomatologia riferibile a COVID-19. In caso di positività, il/la proprio/a figlio/a non potrà essere riammesso alle attività scolastiche fino ad avvenuta piena guarigione, certificata secondo i protocolli previsti.

Si procederà a regolare registrazione dei visitatori ammessi, con indicazione, per ciascuno di essi, dei dati anagrafici (nome, cognome, data di nascita, luogo di residenza), dei relativi recapiti telefonici, nonché della data di accesso e del tempo di permanenza;

Verrà garantita l'adeguata aerazione di tutti i locali scolastici (aule e spazi comuni), e saranno aperti costantemente (o il più possibile) gli infissi esterni dei servizi igienici.

Norme di comportamento in aula

Osservare scrupolosamente le regole per prevenire e contrastare la diffusione del COVID-19 quali:

- evitare assembramenti;
- rispettare le distanze di sicurezza;
- lavare le mani e/o fare uso del gel;
- starnutire in fazzoletti di carta usa e getta;
- non toccare con le mani bocca, naso e occhi;
- non condividere assolutamente il proprio materiale scolastico o oggetti personali con altri compagni;
- riporre i fazzoletti di carta utilizzati o la mascherina dentro sacchetti e richiuderli prima di gettarli;
- utilizzare la mascherina in caso di spostamento dal proprio banco che deve avvenire solo se autorizzato dall'insegnante;
- osservare scrupolosamente l'igiene delle mani prima e dopo l'utilizzo dei servizi igienici;



I.I.S. ITE "V. Cosentino" -IPAA "F. Todaro" RENDE

Via Repaci 87036 Rende (CS) Tel.0984/466540 – Fax 0984/462384
Web: www.iisrende.edu.it - mail: csis07400x@istruzione.it

Istituto Tecnico settore economico "V. Cosentino"
• Amministrazione, finanza e marketing
• Turismo
Istituto Tecnico settore tecnologico "F. Todaro"
• Chimica, materiali e biotecnologie
• Agraria, agroalimentare e agroindustria
Istituto Professionale settore servizi "F. Todaro"
• Enogastronomia e ospitalità alberghiera
• Agricoltura e lo sviluppo rurale

- Portare sempre con sé un Kit contenente igienizzante mani, mascherina di ricambio, fazzoletti di carta, bustine dove riporre rifiuti personali da chiudere e gettare nell'apposito contenitore per smaltimento;
- avvisare tempestivamente il personale scolastico in caso di insorgenza, durante l'orario scolastico, di sintomi riferibili al COVID-19 quali: tosse, cefalea, sintomi gastrointestinali (nausea/vomito, diarrea), congestione nasale.

Ricreazione

La ricreazione si effettuerà in classe. Ciascun alunno potrà consumare una merenda che fornirà la famiglia, previa igienizzazione delle mani con il gel fornito dalla scuola. L'uso dei servizi igienici sarà regolamentato da un piano di scaglionamento opportunamente predisposto dai docenti. Di volta in volta sarà garantita la sanificazione dei servizi igienici, compresi i rubinetti, da parte dei collaboratori scolastici.

Consegna delle mascherine

Con nota prot. n.1529 del 10.09.2020 il Ministero dell'Istruzione ha chiarito che la fornitura di mascherine monouso di tipo chirurgico e gel igienizzante verrà effettuata a cura del Commissario straordinario per l'emergenza per tutti gli studenti secondo una distribuzione che terrà conto del numero di alunni e del personale scolastico presenti in ciascuna istituzione scolastica.

Pertanto questo Istituto provvederà a distribuire una confezione contenente n. 10 mascherine agli alunni, per il tramite degli insegnanti di classe, ogni dieci giorni. Si consiglia di portarne sempre con sé una di ricambio oltre a quella utilizzata.

La consegna delle mascherine agli alunni si svolgerà con le seguenti modalità:

- gli alunni entreranno a scuola e nella propria aula con la propria mascherina;
- Il collaboratore scolastico, previa igienizzazione delle mani, le consegnerà al docente (possibilmente in confezioni integre da 10 pz.) il quale, previa igienizzazione delle mani, le consegnerà agli alunni;
- Il docente ultimata l'operazione segnala su apposito registro (che sarà consegnato dai Collaboratori Scolastici) l'avvenuta consegna, avendo cura di verificare che la confezione sia correttamente riposta nello zaino;
- I docenti e i genitori sensibilizzeranno costantemente gli alunni sul corretto uso delle mascherine, a non sprecarle, scambiarle, perderle, abbandonarle per strada o a scuola.



I.I.S. ITE "V. Cosentino" -IPAA "F. Todaro" RENDE

Via Repaci 87036 Rende (CS) Tel.0984/466540 – Fax 0984/462384
Web: www.iisrende.edu.it - mail: csis07400x@istruzione.it

Istituto Tecnico settore economico "V. Cosentino"
• Amministrazione, finanza e marketing
• Turismo
Istituto Tecnico settore tecnologico "F. Todaro"
• Chimica, materiali e biotecnologie
• Agraria, agroalimentare e agroindustria
Istituto Professionale settore servizi "F. Todaro"
• Enogastronomia e ospitalità alberghiera
• Agricoltura e lo sviluppo rurale

Si invitano i genitori degli alunni ad assicurarsi che il/la proprio/a figlio/a giunga a scuola dotato/a di una propria mascherina, preferibilmente chirurgica, secondo le indicazioni del verbale n. 104 del 31 agosto 2020 del Comitato Tecnico Scientifico istituito presso la Presidenza del Consiglio dei Ministri – Dipartimento della Protezione Civile.

Si richiede ad ogni famiglia di provvedere ad inserire nello zaino del/della proprio/a figlio/a un contenitore nel quale dovrà essere riposta la mascherina con la quale gli studenti sono entrati a scuola.

Si precisa che a seguito di Ordinanza del Presidente della Giunta della Regione Calabria n° 68 - 2020 pubblicata in data odierna (relativa all'uso di dispositivi di protezione delle vie aeree) si ordina l'uso continuativo della mascherina sia nei luoghi chiusi che all'aperto. Di conseguenza tutti gli alunni dovranno arrivare a scuola indossando la mascherina e dovranno indossarla per tutta la permanenza a scuola (tranne i casi espressamente previsti).

Per approfondimenti, indicazioni, procedure si rinvia alla consultazione di apposita sezione del sito dell'Istituzione (<https://www.iisrende.edu.it/covid-19-coronavirus.html>) ove sono raccolti e costantemente aggiornati informazioni, documenti, risposte alle domande principali, link a risorse esterne (Ministero Istruzione, Istituto Superiore di Sanità, Protezione Civile, Ministero della Salute) per un rientro a scuola consapevole e in sicurezza per l'anno scolastico 2020/2021.

Si confida nella massima e responsabile collaborazione.

Il Dirigente Scolastico
Dott.ssa Concetta Nicoletti
Firma autografa sostituita a mezzo stampa,
ai sensi dell'art.3, comma 2 D.Lgs. n.39/93